

**ASTUC**

ARCHITECTS AND PLANNERS

**scape**

**MONHEIM**

**HASHOLZER GRUND**

**ZWISCHENPRÄSENTATION +**

**WORKSHOP 4. MÄRZ 2020**

# EIN TEAM FÜR MONHEIM

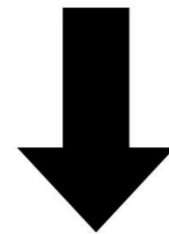


&



**ASTUC**

ARCHITECTS AND PLANNERS



**scape**



# REFERENZEN FREIRAUMPLANUNG

scape



# REFERENZEN QUARTIERSENTWICKLUNG



MARINAQUARTIER REGENSBURG



BUCHHEIMER WEG KÖLN



GUSTAV-HEINEMANN-UFER KÖLN



GRÜNER WEG KÖLN

# MONHEIM

## GESUNDHEIT CAMPUS ALTE SCHULSTRASSE



# MONHEIM

**PLANGEBIET**

**MONHEIM ZENTRUM**



# RAHMENPLAN ISR



LAGE





# GRUNDLAGE & ZIELE

**2 Quartiere:**

**Einfamilienhäuser  
Reihenhäuser  
Geschosswohnungsbau**

**Bezahlbarer Wohnraum  
Differenzierte Wohnformen  
Anspruchsvolle Architektur  
Klimaziele**

**Gute Städtebau als Grundlage**



KLIMASIEDLUNG

FUGEN

LÄRM

NICHT BEBAUBAR

REGENRÜCKHALTEBECKEN

# SCHATZKARTE

SPORTANLAGE



BAUMBESTAND

KITA



BAUERHOF

Grüne Verbindungen

Windhecken

Landschaft

Soziale Infrastruktur / Sport

Potenziale für Nachbarschaften

HOCHSPANNUNGSLEITUNG

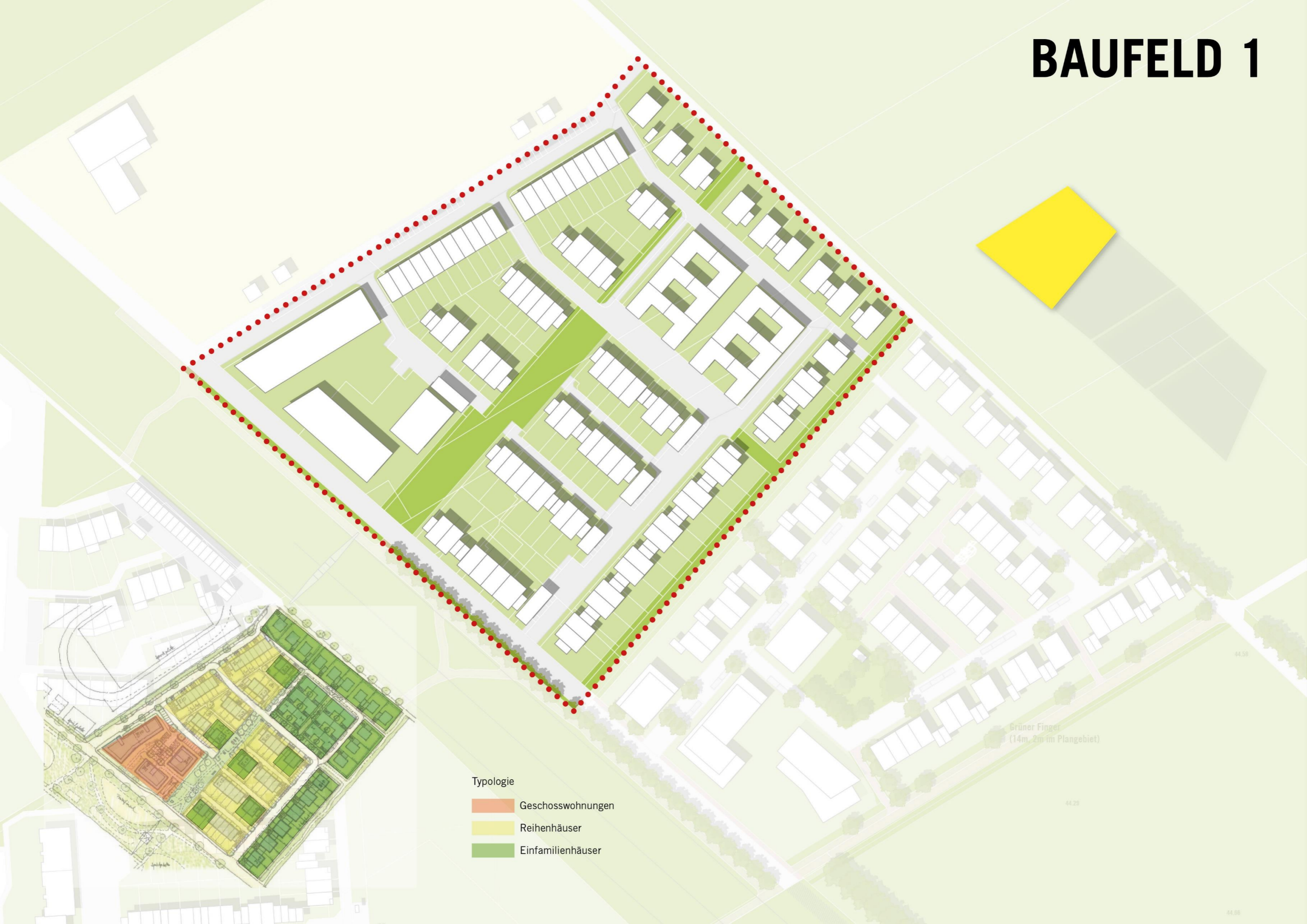
GRÜNFLÄCHEN

Vorzüglich Wohnen im Osten von Baumberg

„Wohnen zwischen Bestand und Freiraum“



# BAUFELD 1



- Typologie
- Geschosswohnungen
  - Reihenhäuser
  - Einfamilienhäuser

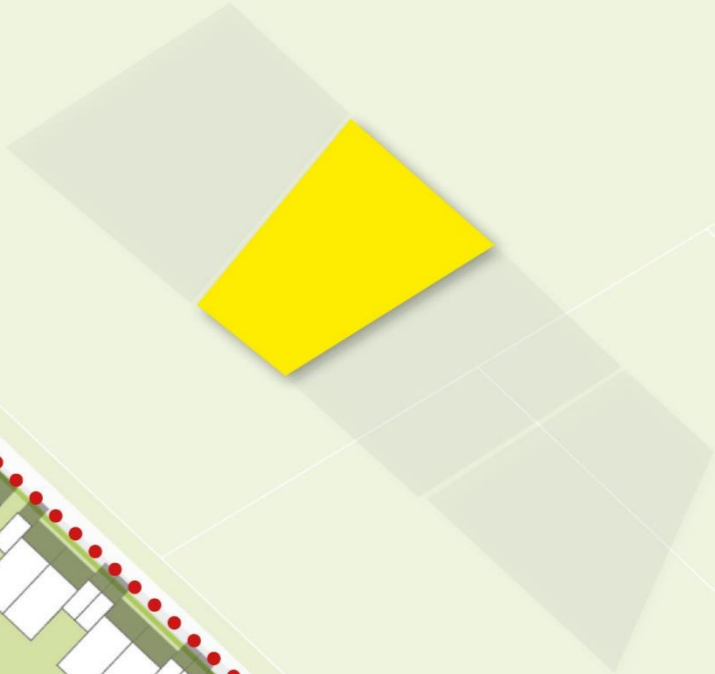
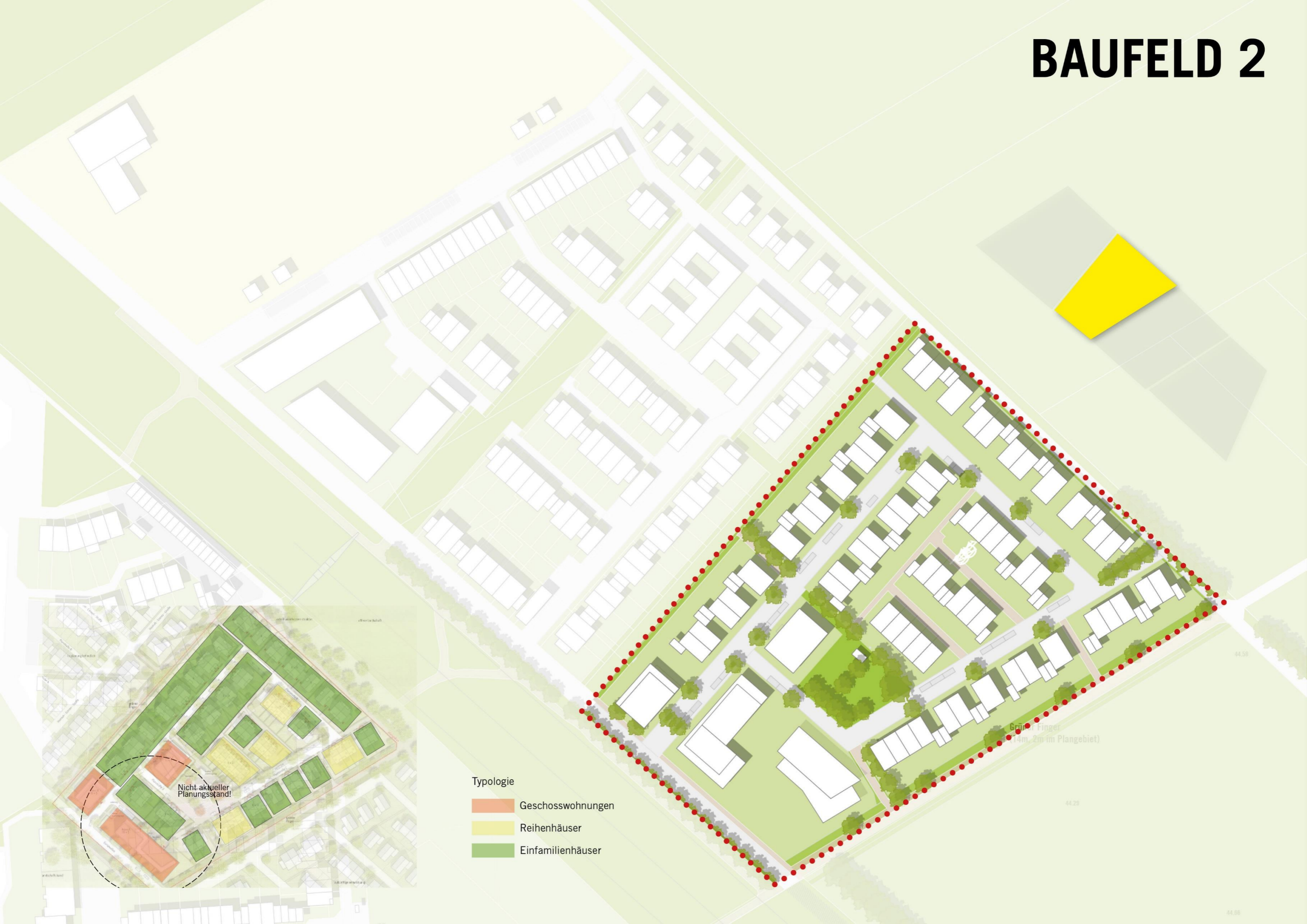
Grüner Finger  
(14m, 2m im Plangebiet)

44.25

44.50

44.00

# BAUFELD 2



- Typologie
- Geschosswohnungen
  - Reihenhäuser
  - Einfamilienhäuser

Nicht aktueller Planungsstand!

Grün Finger  
(14m, 2m im Plangebiet)

44.25

44.50

44.00

# GRUNDKONZEPT

## Haltung:

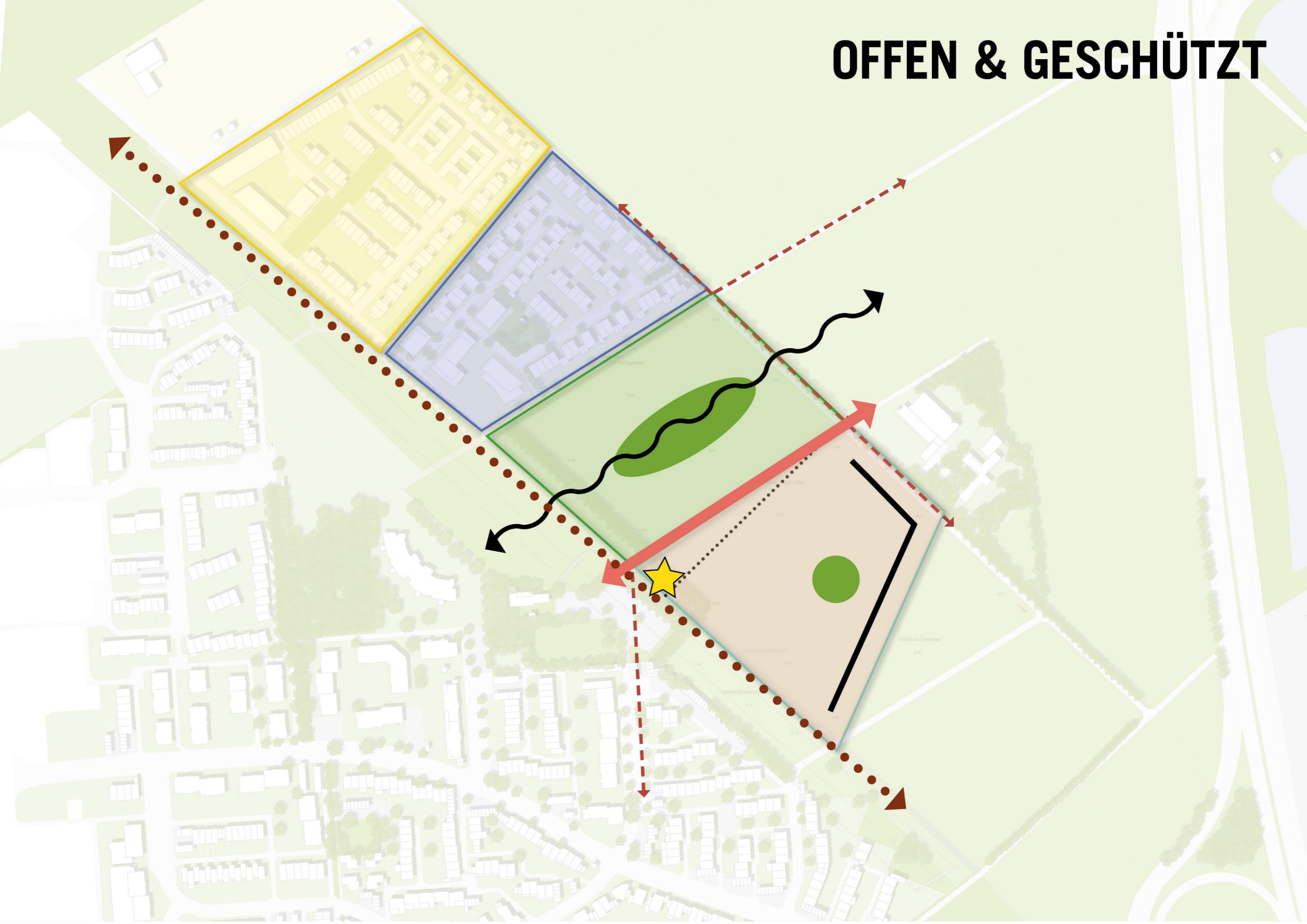
- 1 Gesamtquartier**
- 4 Nachbarschaften / 4 Viertel**
- 4 Geschichten**
- 1 Zusammenhang**

**Differenzierung in der Gemeinsamkeit**

**Gute Städtebau als Grundlage**



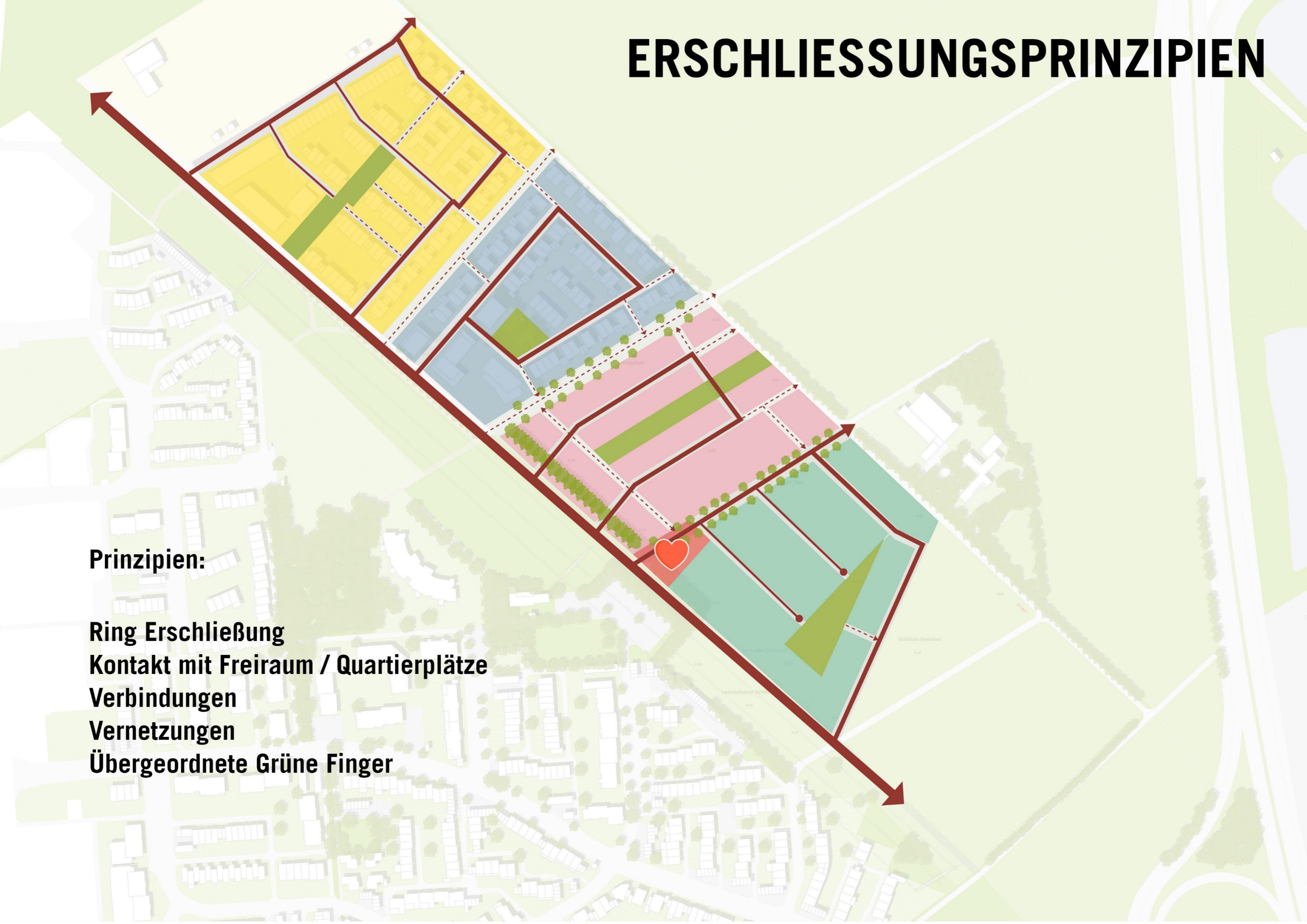
# OFFEN & GESCHÜTZT



# ERSCHLIESSUNGSPRINZIPIEN

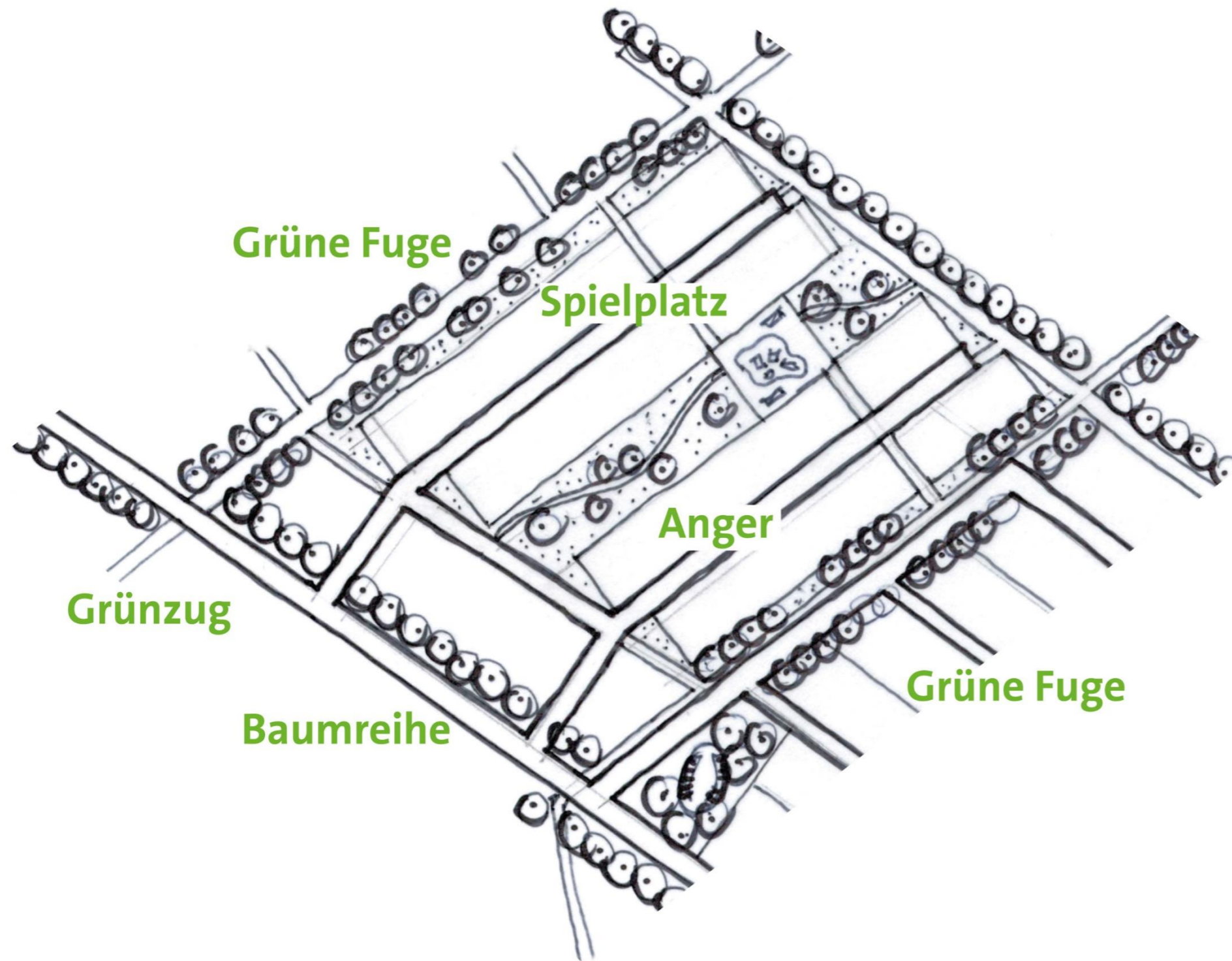
**Prinzipien:**

**Ring Erschließung**  
**Kontakt mit Freiraum / Quartierplätze**  
**Verbindungen**  
**Vernetzungen**  
**Übergeordnete Grüne Finger**

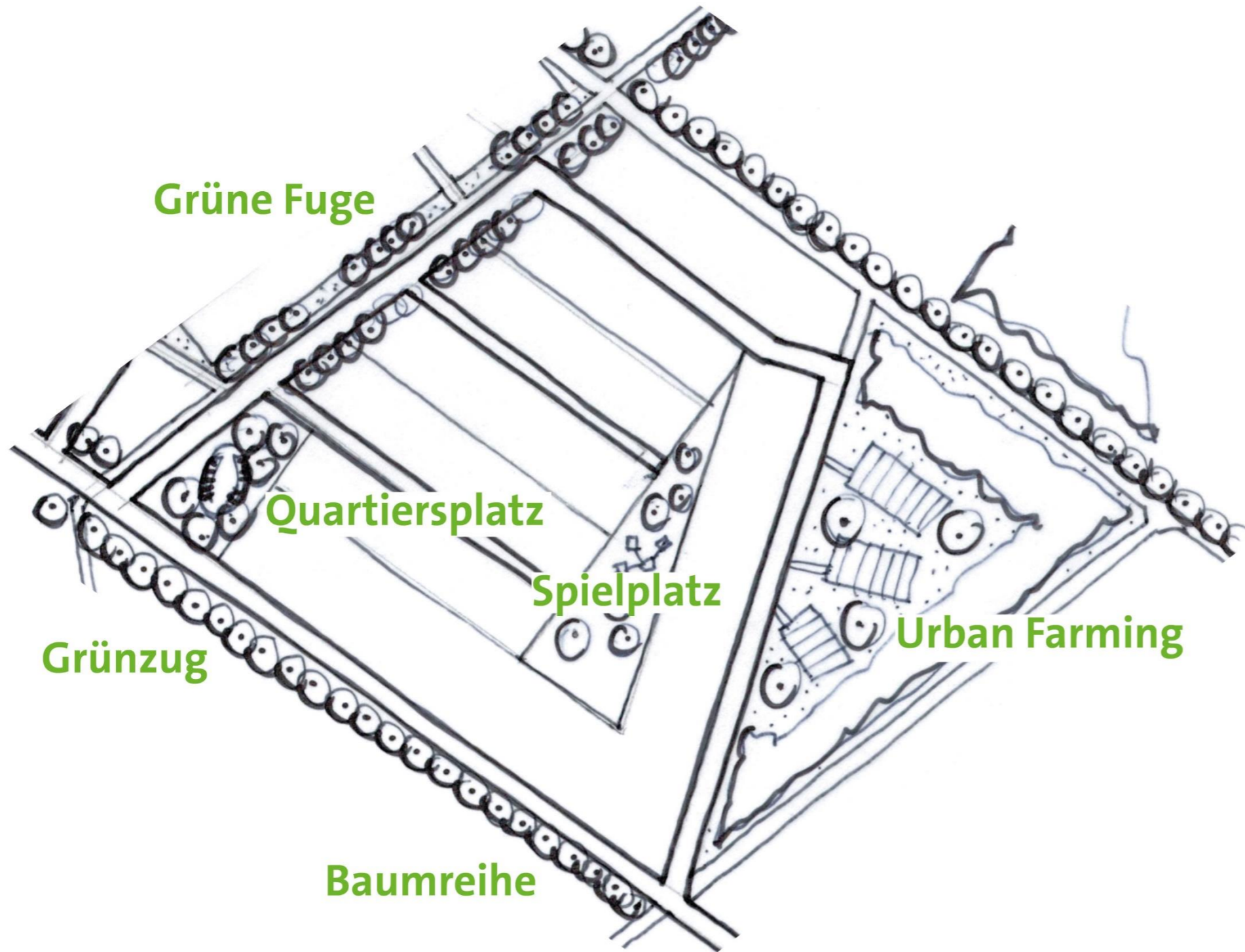




# BAUFELD 3



# BAUFELD 4



# STRUKTURKONZEPT



# GESAMTKONZEPT



# ZWISCHENFAZIT

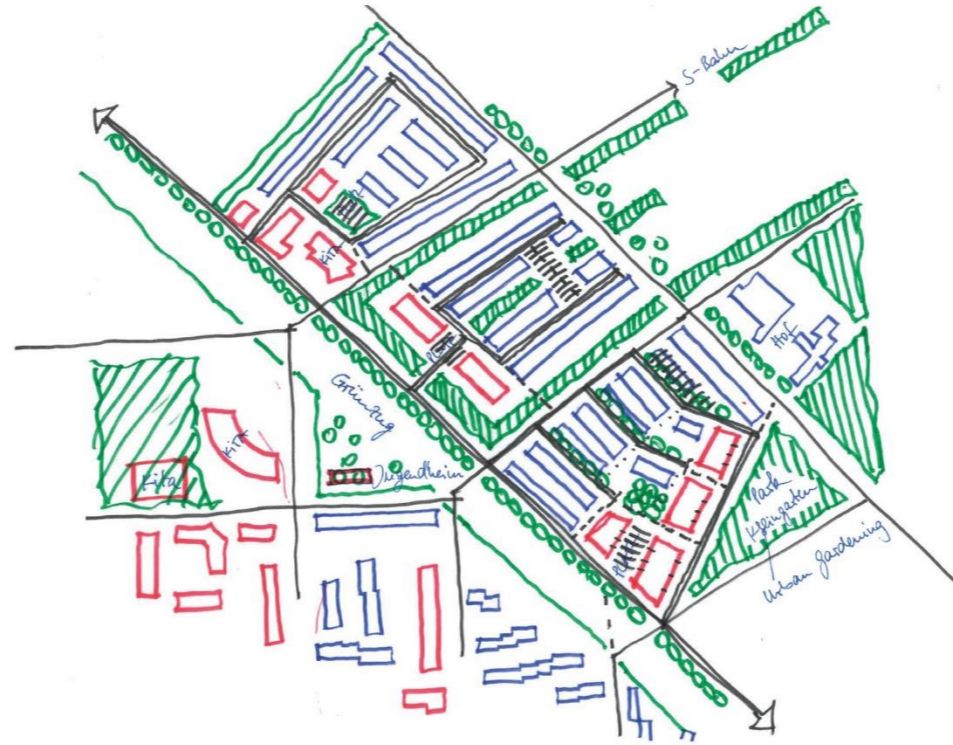
Einfamilienhäuser  
Reihenhäuser  
Geschosswohnungsbau

Bezahlbarer Wohnraum  
Differenzierte Wohnformen  
Anspruchsvolle Architektur  
Klimaziele

**ASTUC**

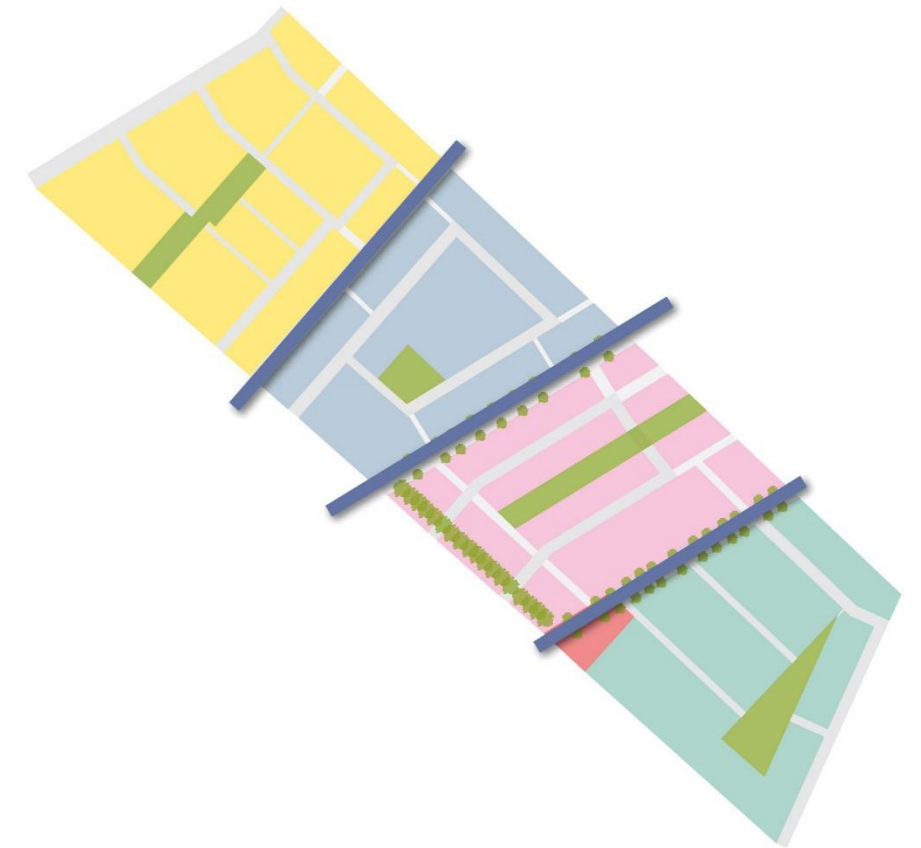
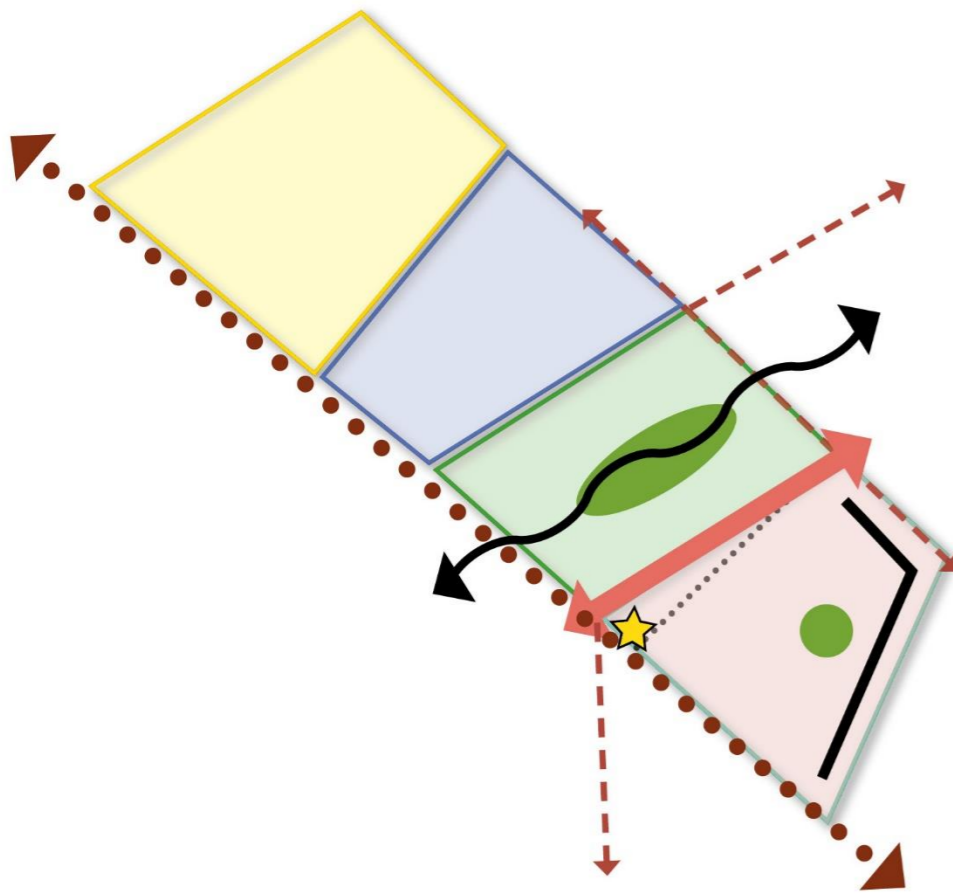
ARCHITECTS AND PLANNERS

**scape**



- 1 Gesamtquartier
- 4 Nachbarschaften / 4 Viertel
- 4 Geschichten
- 1 Zusammenhang

Differenzierung in der Gemeinsamkeit



**VIELEN DANK & VIEL SPASS BEIM WORKSHOP**

# STÄDTEBAULICHER ENTWURF HASHOLZER GRUND

MONHEIM



**BJP | BLÄSER JANSEN PARTNER**  
STADTPLANUNG | FORSCHUNG | STÄDTEBAU

# WER WIR SIND?

BJP | Bläser Jansen Partner GbR



---

Dipl.-Ing Daniel Bläser  
Stadtplaner AKNW



---

Dr.-Ing Hendrik Jansen  
Stadtplaner AKNW



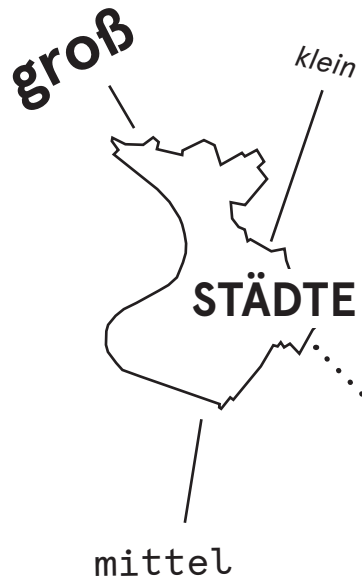
---

Lukas Arntz  
M.Sc. Raumplanung

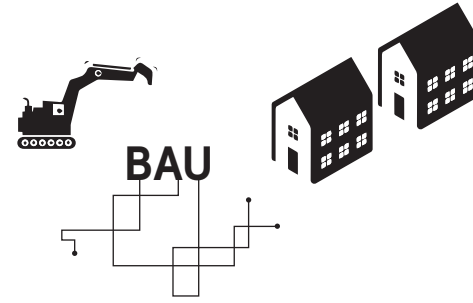


---

Vinzenz Rosenberg  
B.Sc. Raumplanung

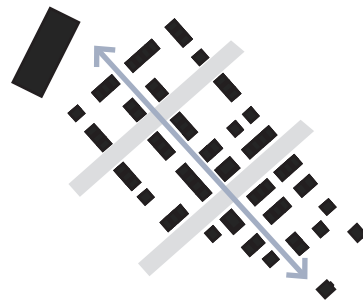


VERSTEHEN

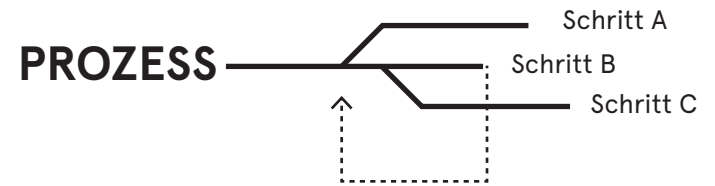


DEFINIEREN

# WAS WIR MACHEN?

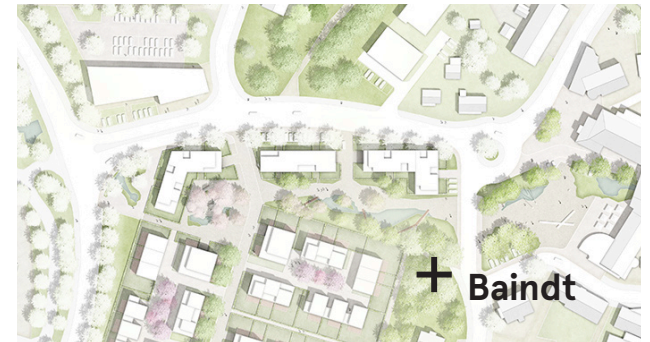


ENTWERFEN



GESTALTEN



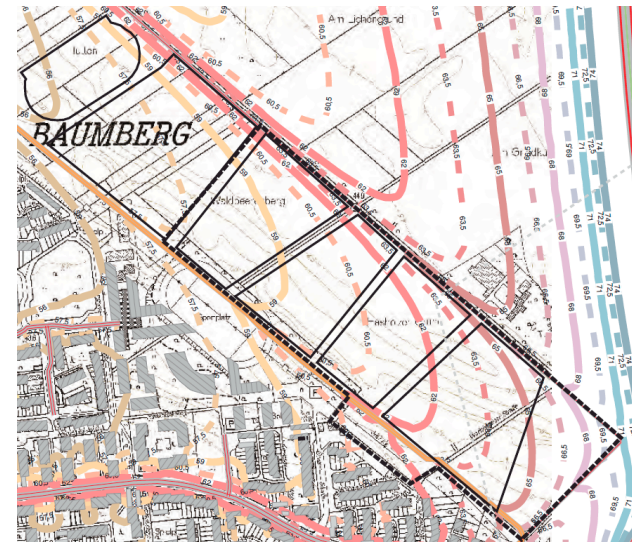


# REFERENZENZEN

# STÄDTEBAULICHER ENTWURF HASHOLZER GRUND

MONHEIM

- >> ANALYSE
- >> ERSTE SCHRITTE
- >> ENTWURF



# ANALYSE

STADTRAUM

LANDWIRTSCHAFT

NEUE NACHBARSCHAFT

BAUMBERG



**EINBINDUNG**

**LANDSCHAFT**

**QUARTIER 1**

**QUARTIER 2**

**QUARTIER 3**

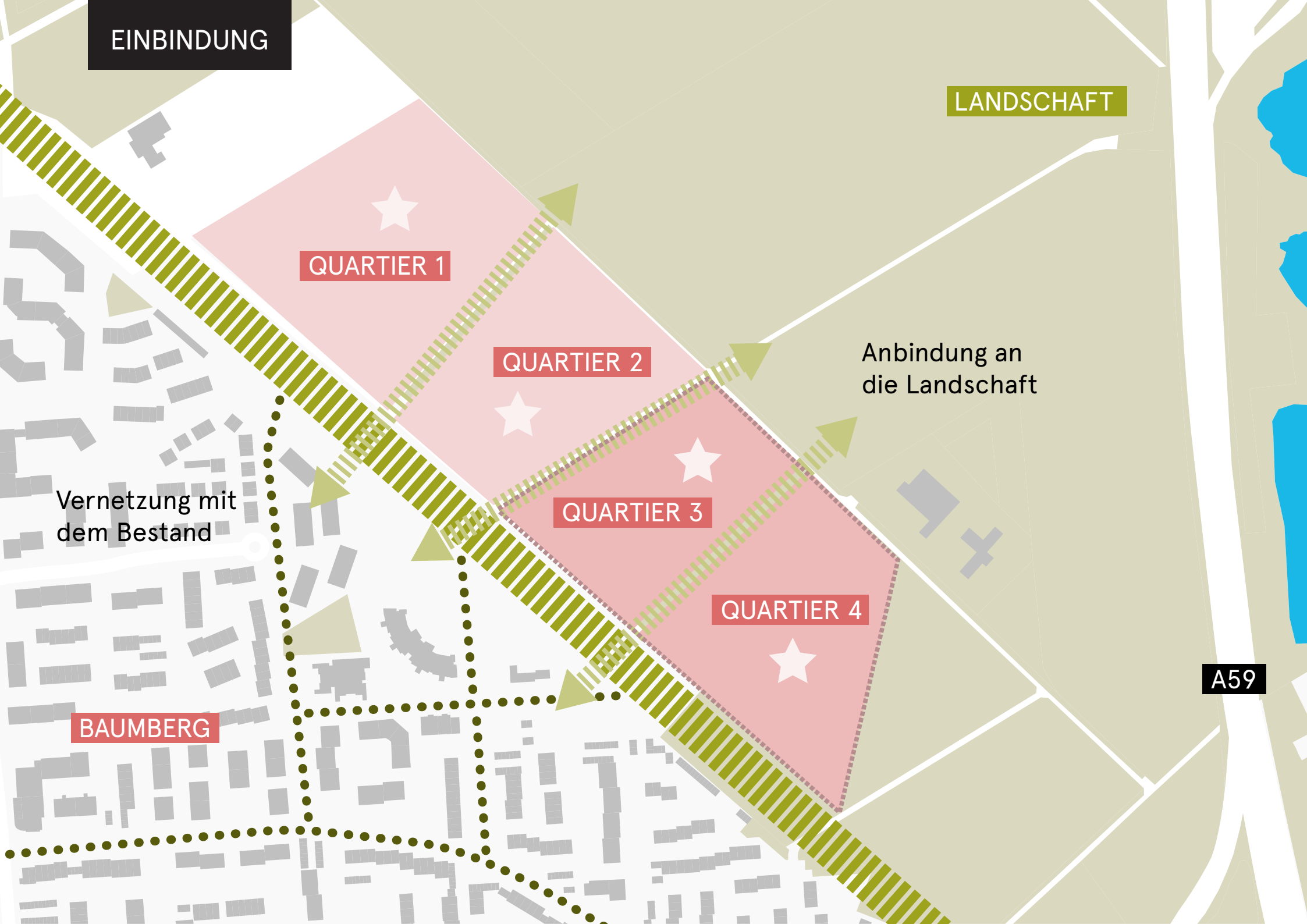
**QUARTIER 4**

Anbindung an  
die Landschaft

Vernetzung mit  
dem Bestand

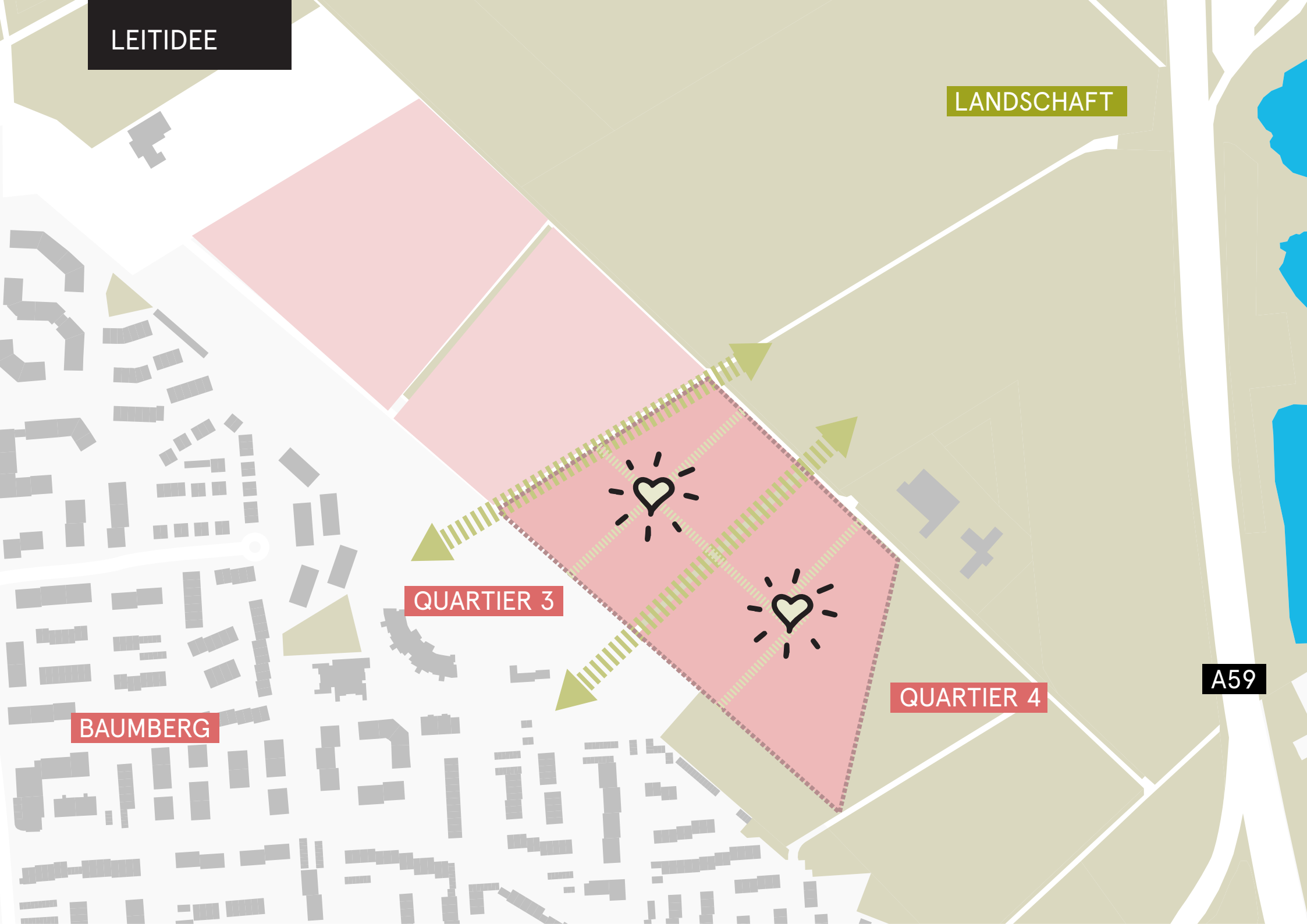
**BAUMBERG**

**A59**



LEITIDEE

LANDSCHAFT



QUARTIER 3

QUARTIER 4

BAUMBERG

A59



# ERSTE SCHRITTE

VORPRÄGUNGEN  
CHANCEN  
HEMMNISSE



VORPRÄGUNG  
WOHNEN

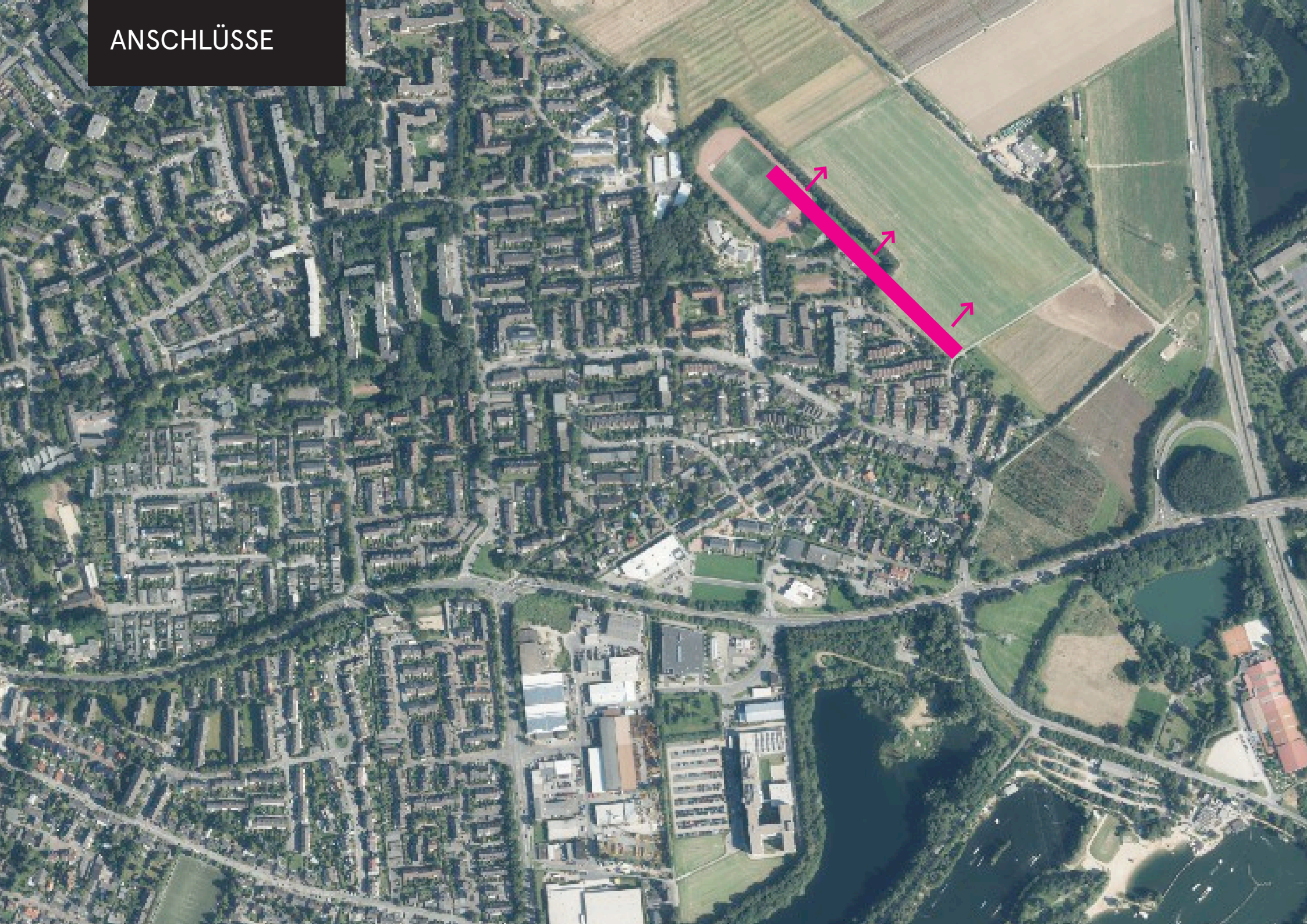
GRÜNFLÄCHE

LÄRMINTENSIVE  
VERKEHRASADERN

VORPRÄGUNG  
GEWERBE

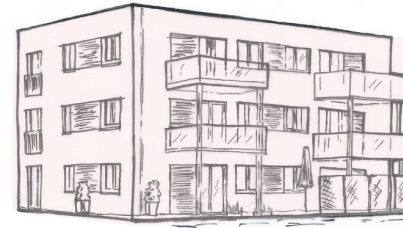


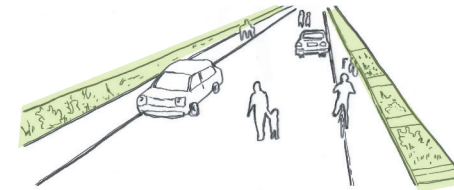
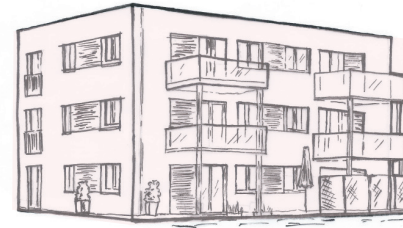
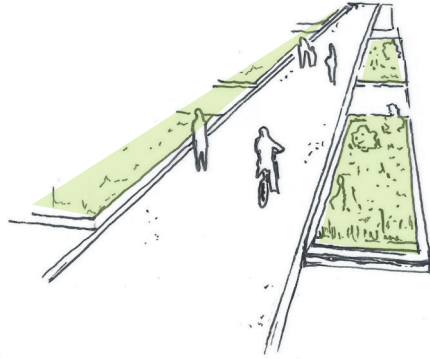
# ANSCHLÜSSE

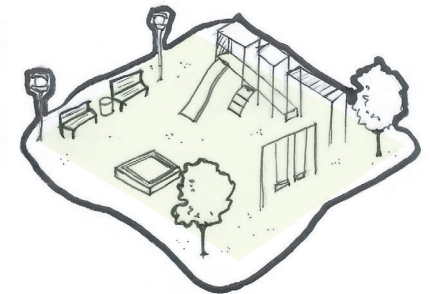
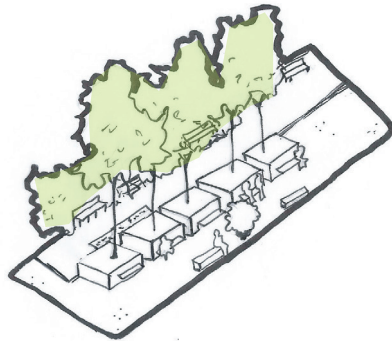
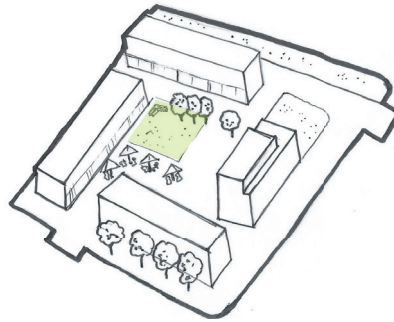
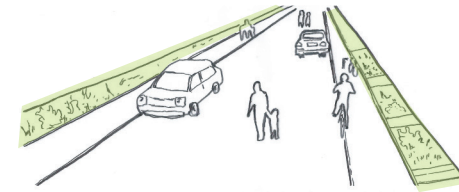
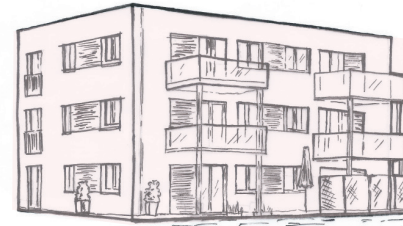
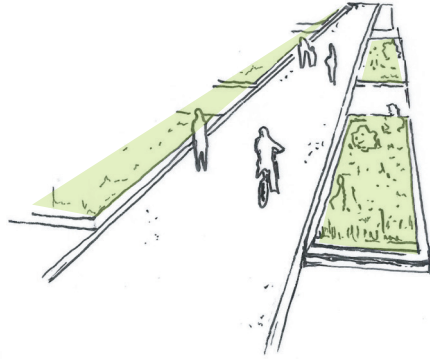


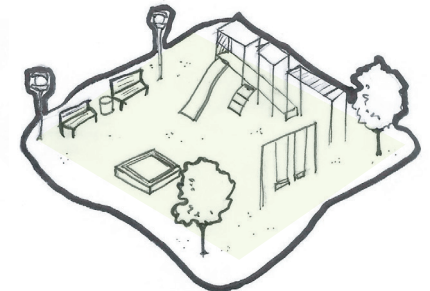
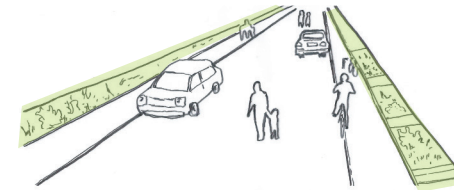
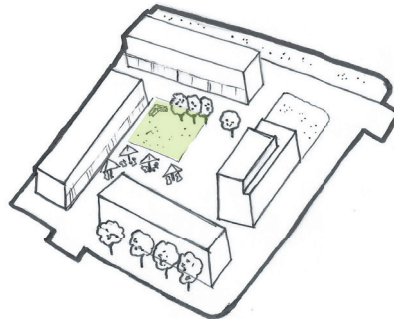
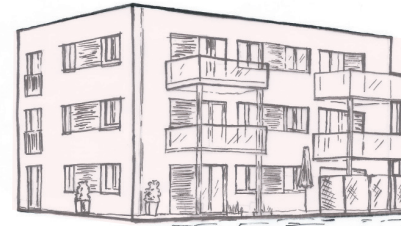
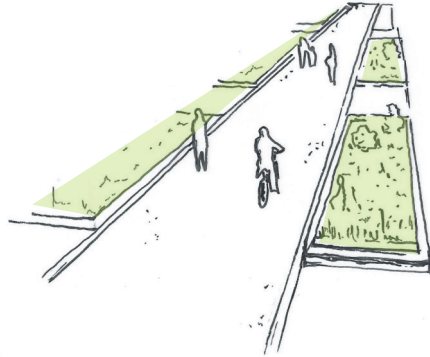


**ENTWURF**

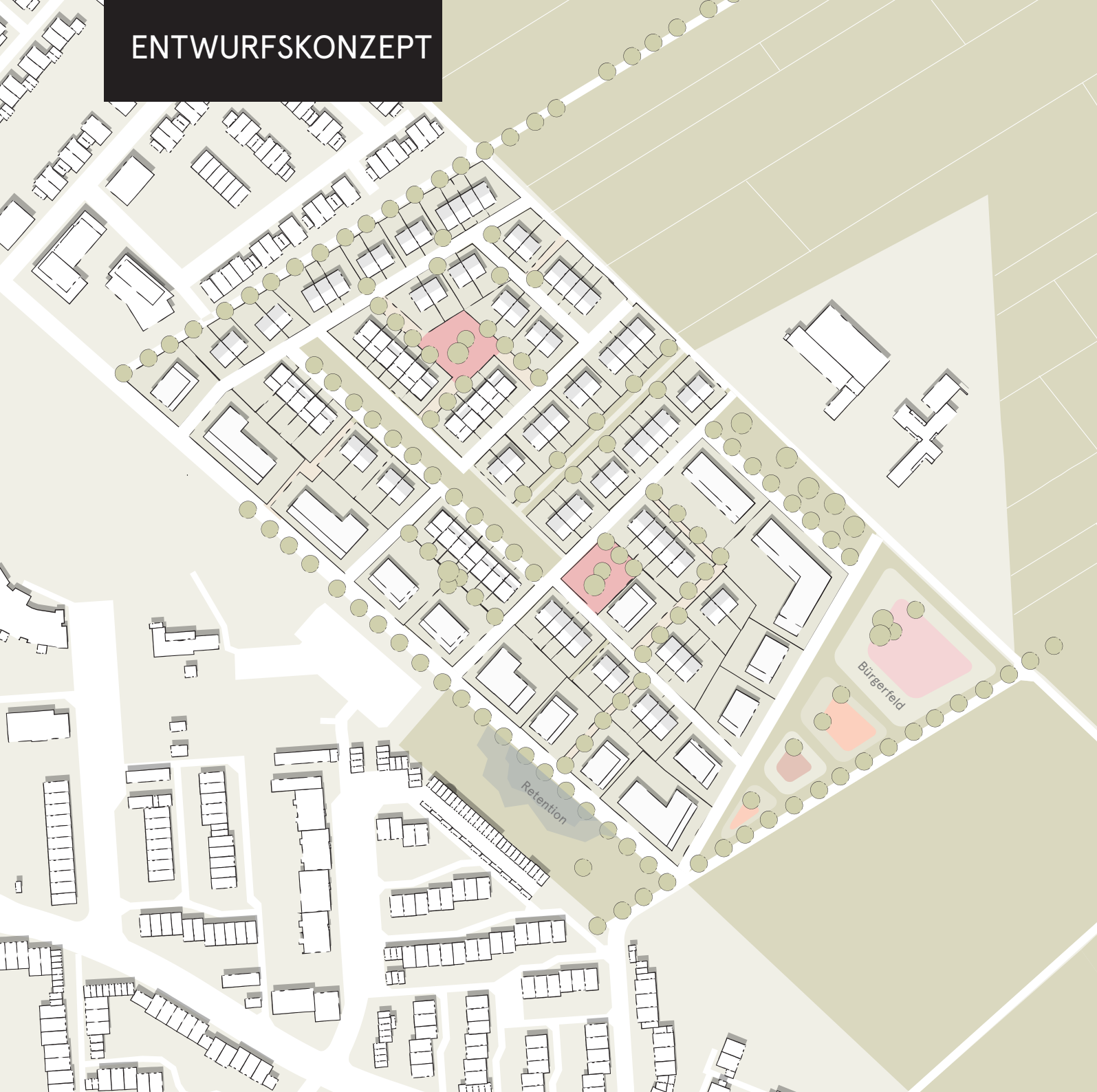








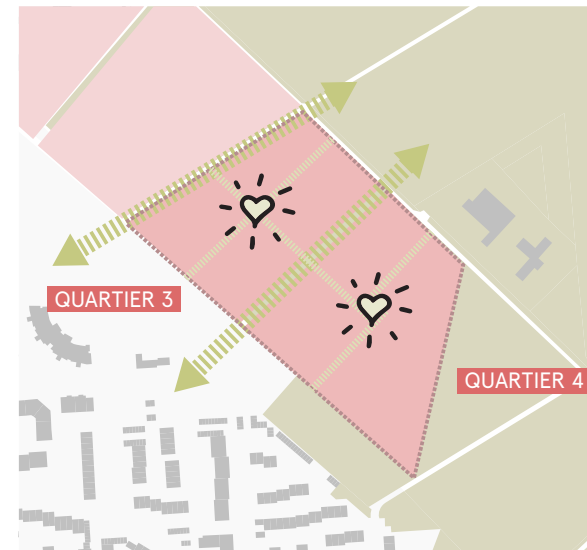
# ENTWURFSKONZEPT



## SCHWARZPLAN



## LEITIDEE

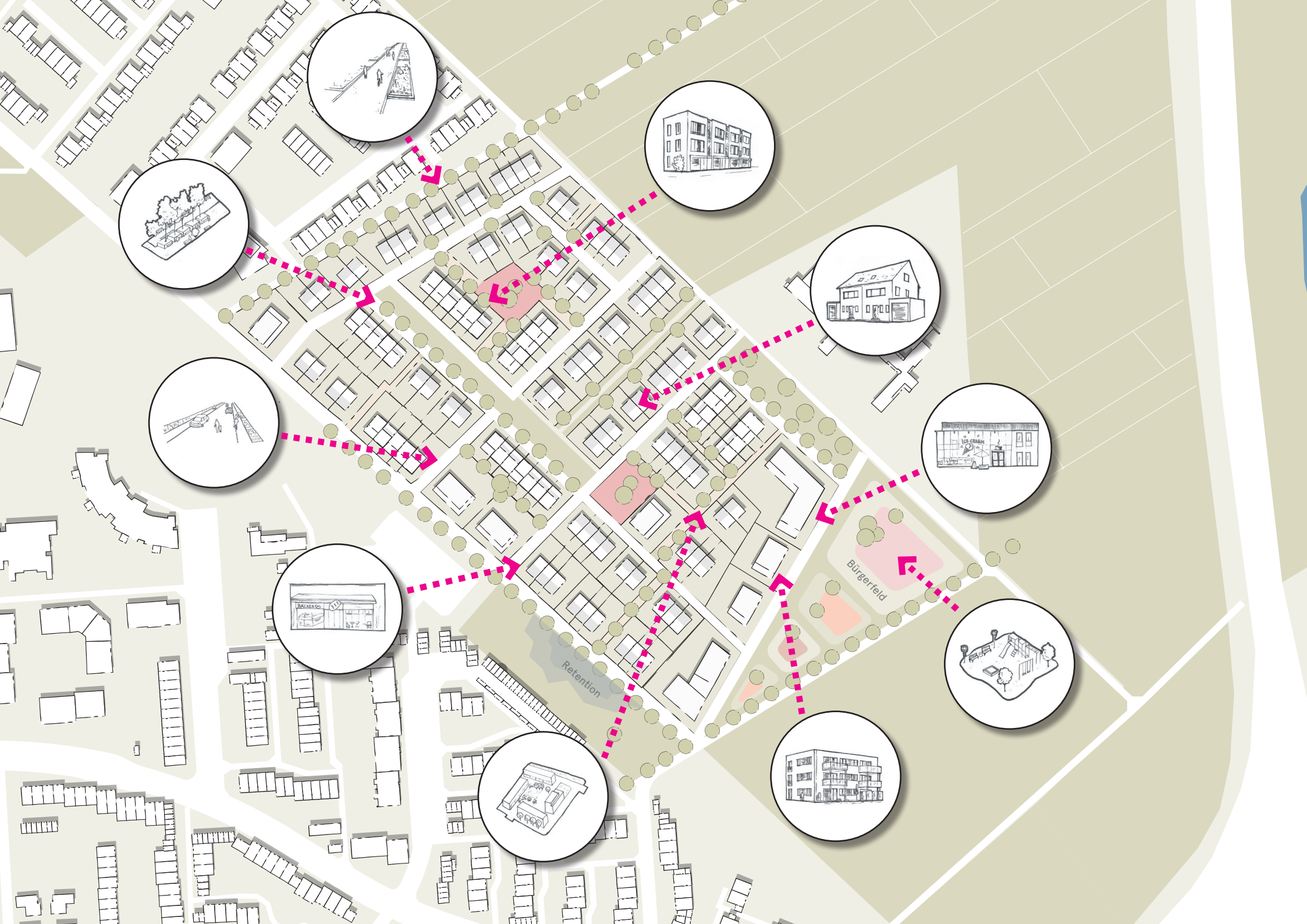




Retention

Bürgerfeld





# DANKE!



---

**BJP | Bläser Jansen Partner GbR**

Hermannstr. 162a  
D - 44263 Dortmund

Tel.: +49 (0) 231-13470087  
Web: [www.bjp-planer.de](http://www.bjp-planer.de)  
Mail: [info@bjp-planer.de](mailto:info@bjp-planer.de)

# Monheim Hasholzer Grund Süd



Zwischenpräsentation & Workshops 04.03.2020

# Heinz Jahnen Pflüger Stadtplaner und Architekten Partnerschaft

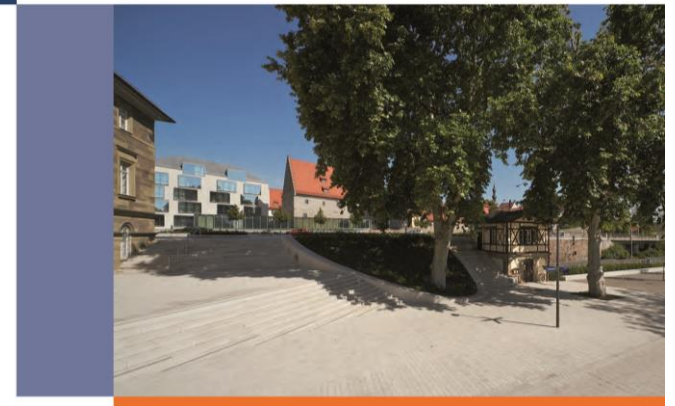


3 Partner, 17 Mitarbeiterinnen/Mitarbeiter  
16 Architektinnen/Architekten und Stadtplanerinnen/Stadtplaner

# HJPplaner: Stadtplanung, Gestaltung öffentlicher Räume, Sanierung, Architektur, Forschung



**Kommunale Kompetenz Baukultur**  
Werkzeugkasten der Qualitätssicherung



# Reepel Landschafts- architektur

seit 1952

- Büro besteht 68 Jahren
- 5 Mitarbeiter + studentische Hilfskräfte und freie Mitarbeiter
- Leistungsspektrum über alle Phasen (LP 1-9)

**ATELIER REEPEL**  
LANDSCHAFTSARCHITEKTUR  
SCHWERINGSTR. 1  
52349 DÜREN

T 02421 54246  
F 02421 58600

[www.landschaftsarchitekt.de](http://www.landschaftsarchitekt.de)  
[info@landschaftsarchitektur.de](mailto:info@landschaftsarchitektur.de)



Parkanlagen & Grünzüge, Innerstädtische  
Freiräume, Sport- und Freizeitanlagen,  
Außenanlagen an Bildungs- und  
Kultureinrichtungen, Ökologische  
Gutachten, Wettbewerbe



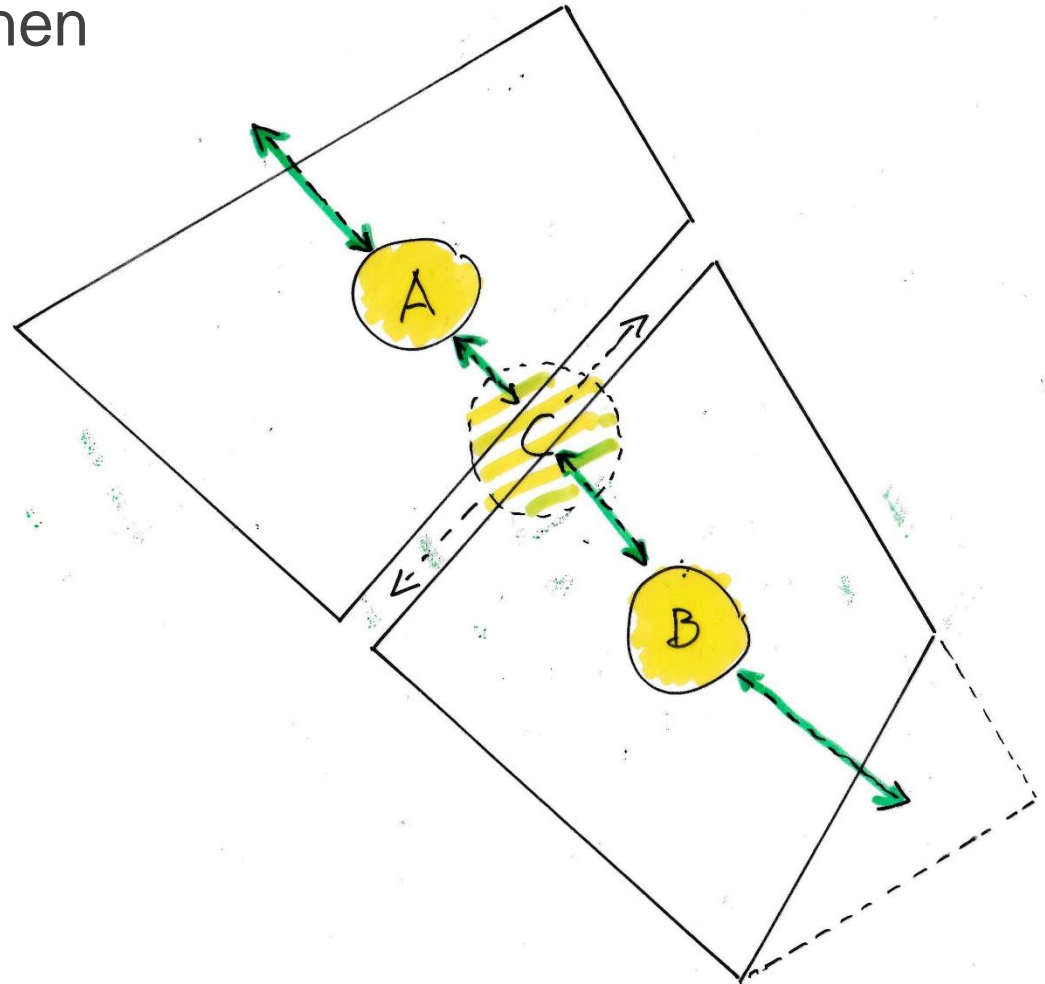
Quartiersmittelpunkte:

In Mitte (führt zusammen) oder getrennt (identitätsstiftend)?

Steinern oder "grün"?

Unterschiedliche Funktionen

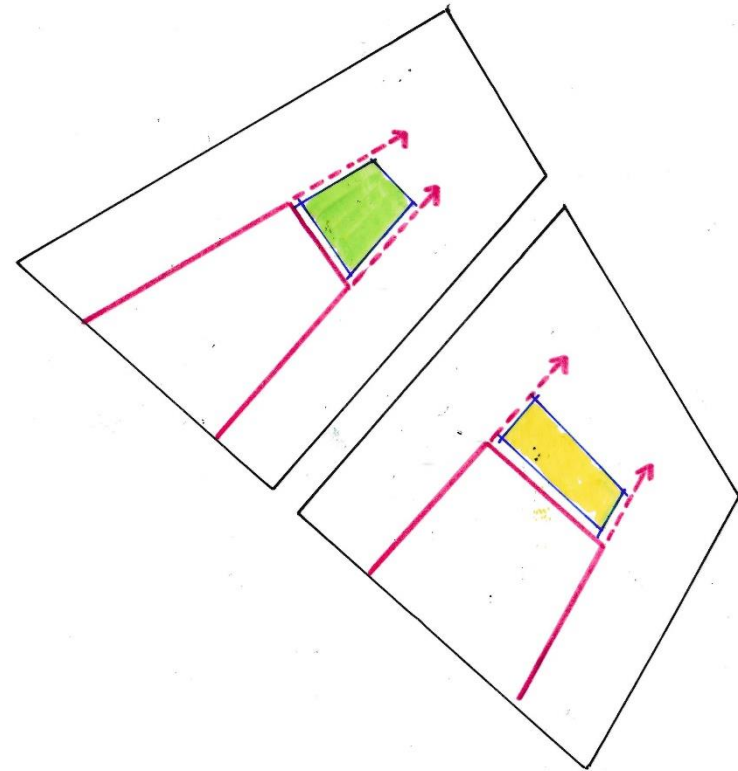
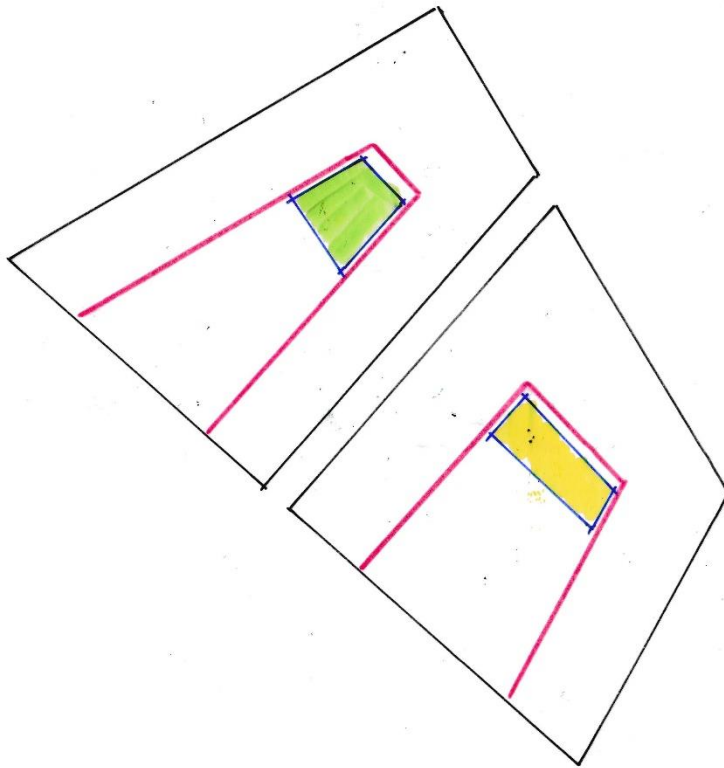
Überdachung für Feste





Quartiersmittelpunkte: Lage an der Erschließungsschleife?

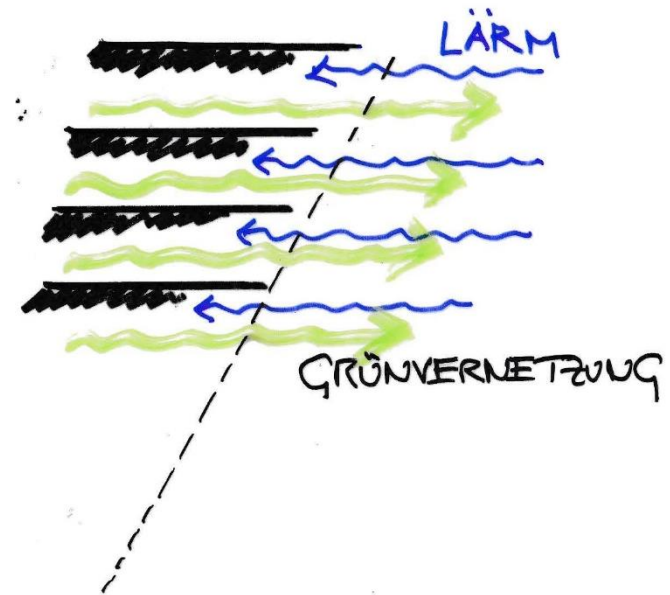
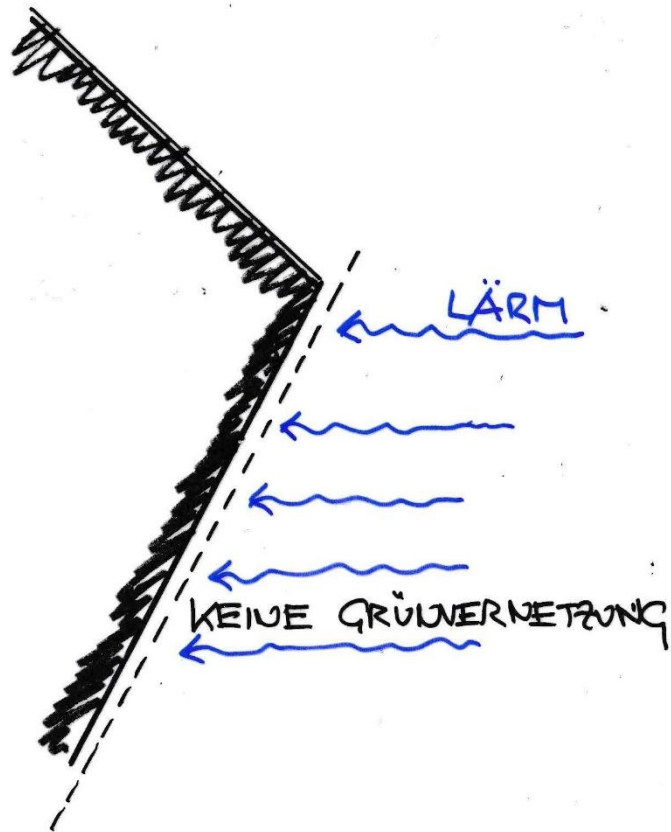
Mitte innerhalb oder außerhalb der Hupterschließung?



Vernetzung mit dem umgebenden Landschaftsraum

Lärmschutz perfekt

....oder.....

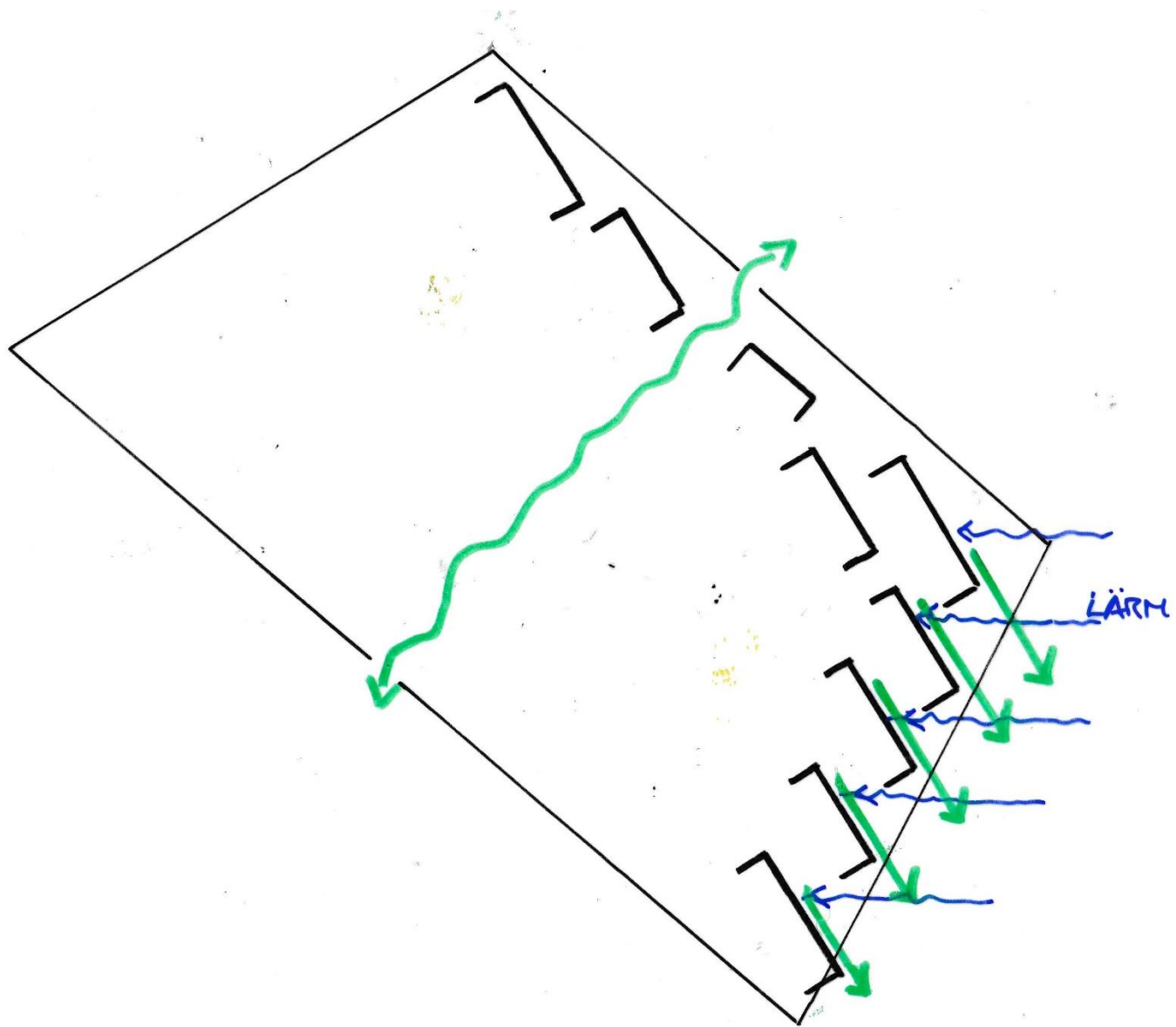


Vernetzung mit dem umgebenden Landschaftsraum perfekt?

# Lärmquellen



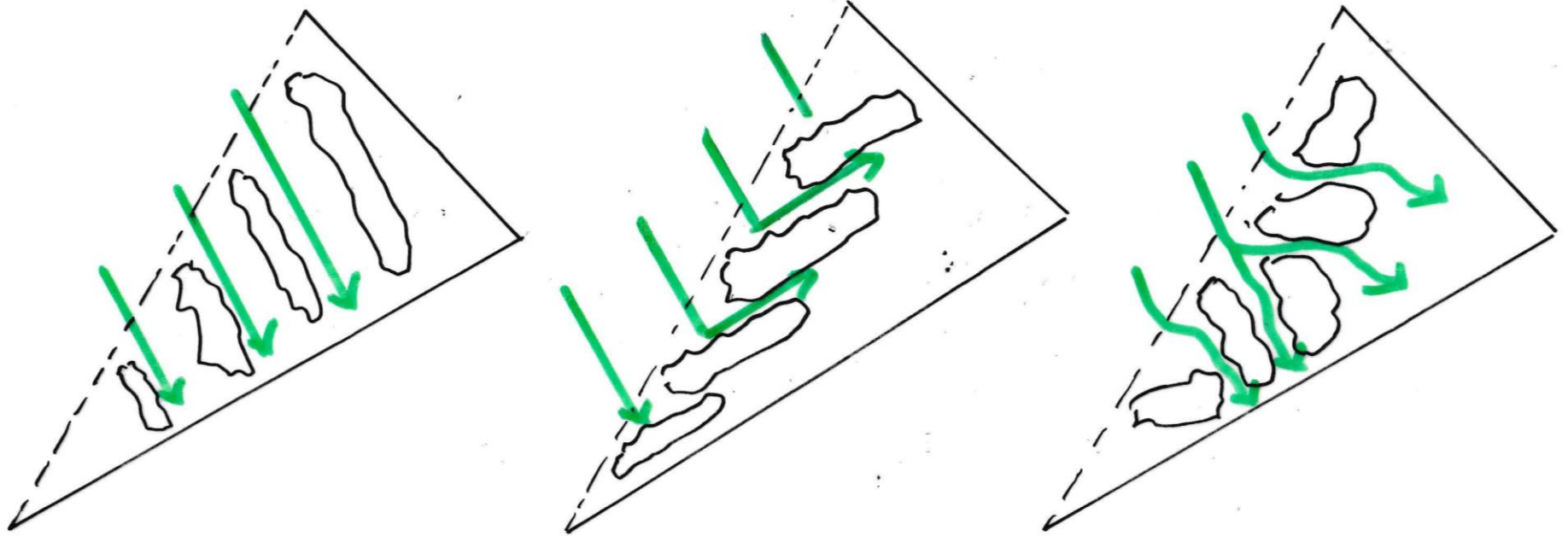
# Kombination von Lärmschutz und Grünvernetzung



# Lärmquellen



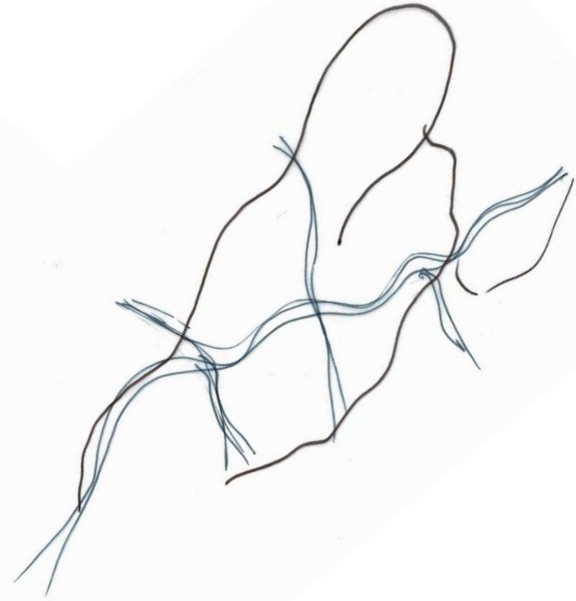
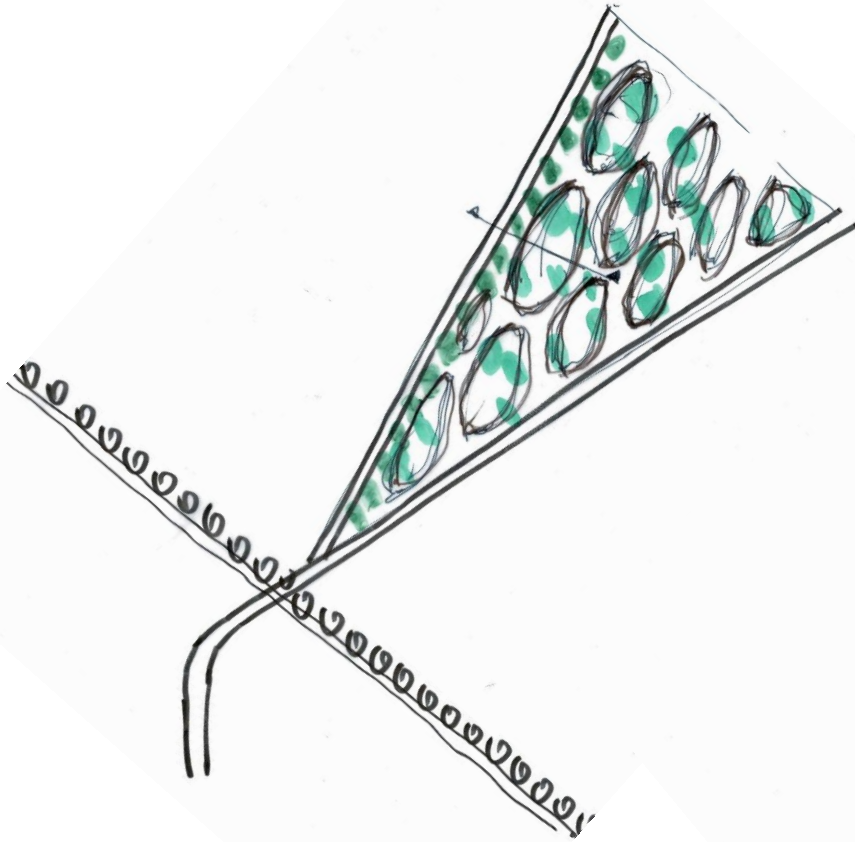
# Das "grüne Dreieck": Lärmschutz und Durchlässigkeit



# Das "Grüne Dreieck": Schnitt

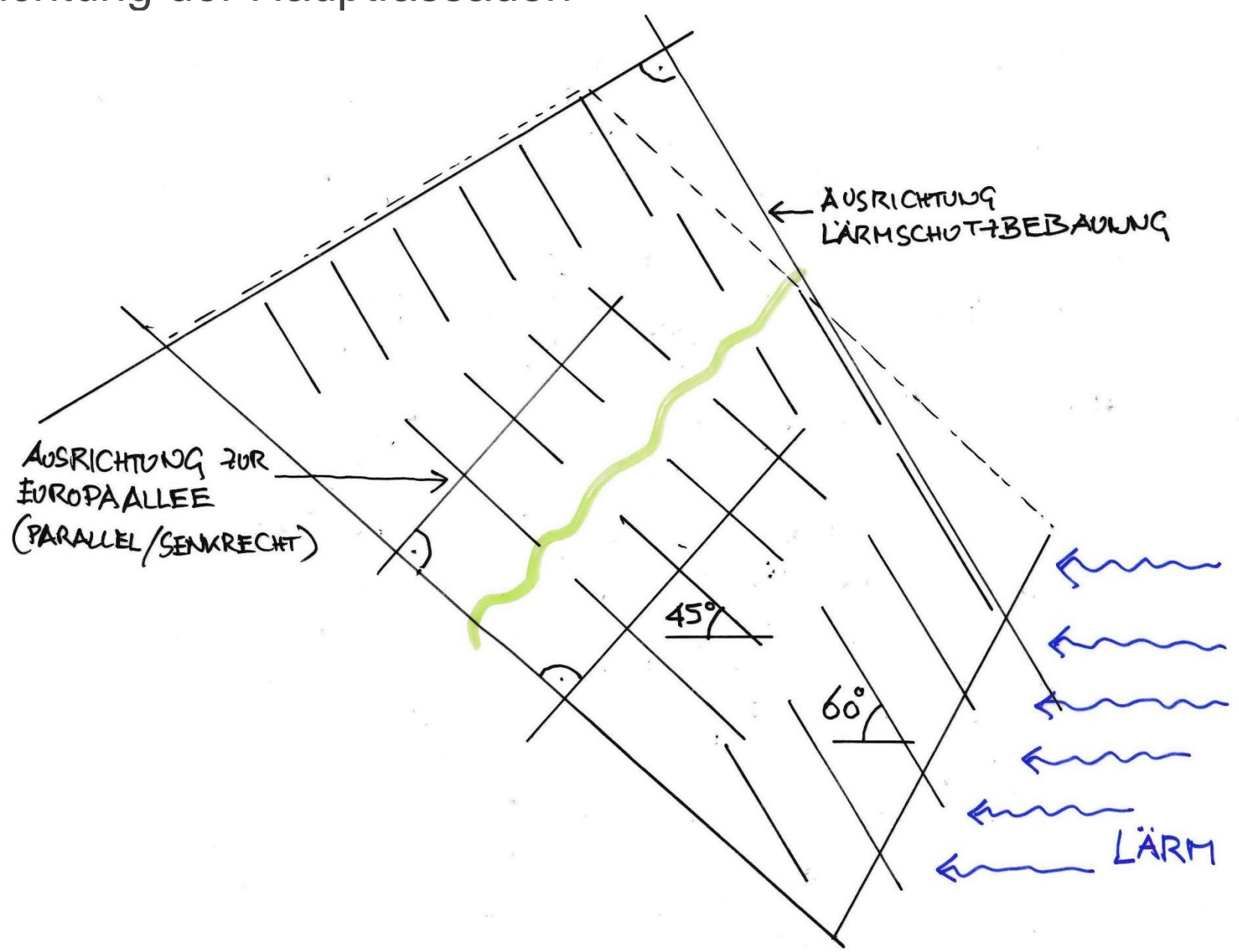


# Das "grüne Dreieck"

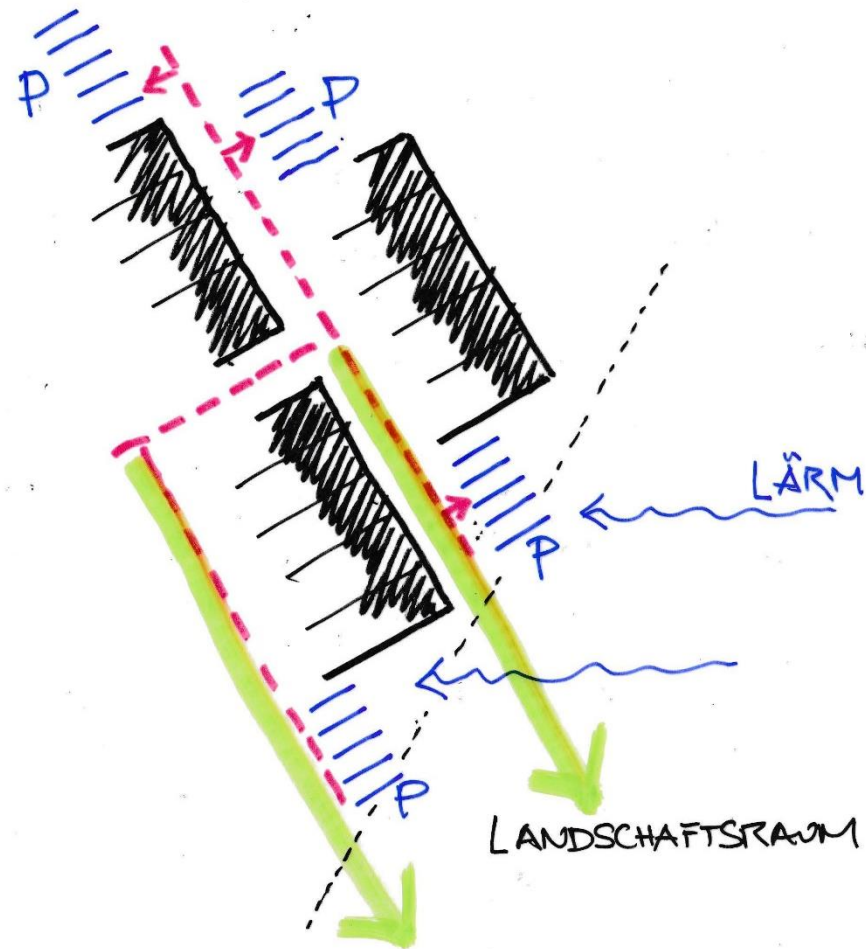




# Ausrichtung der Hauptfassaden

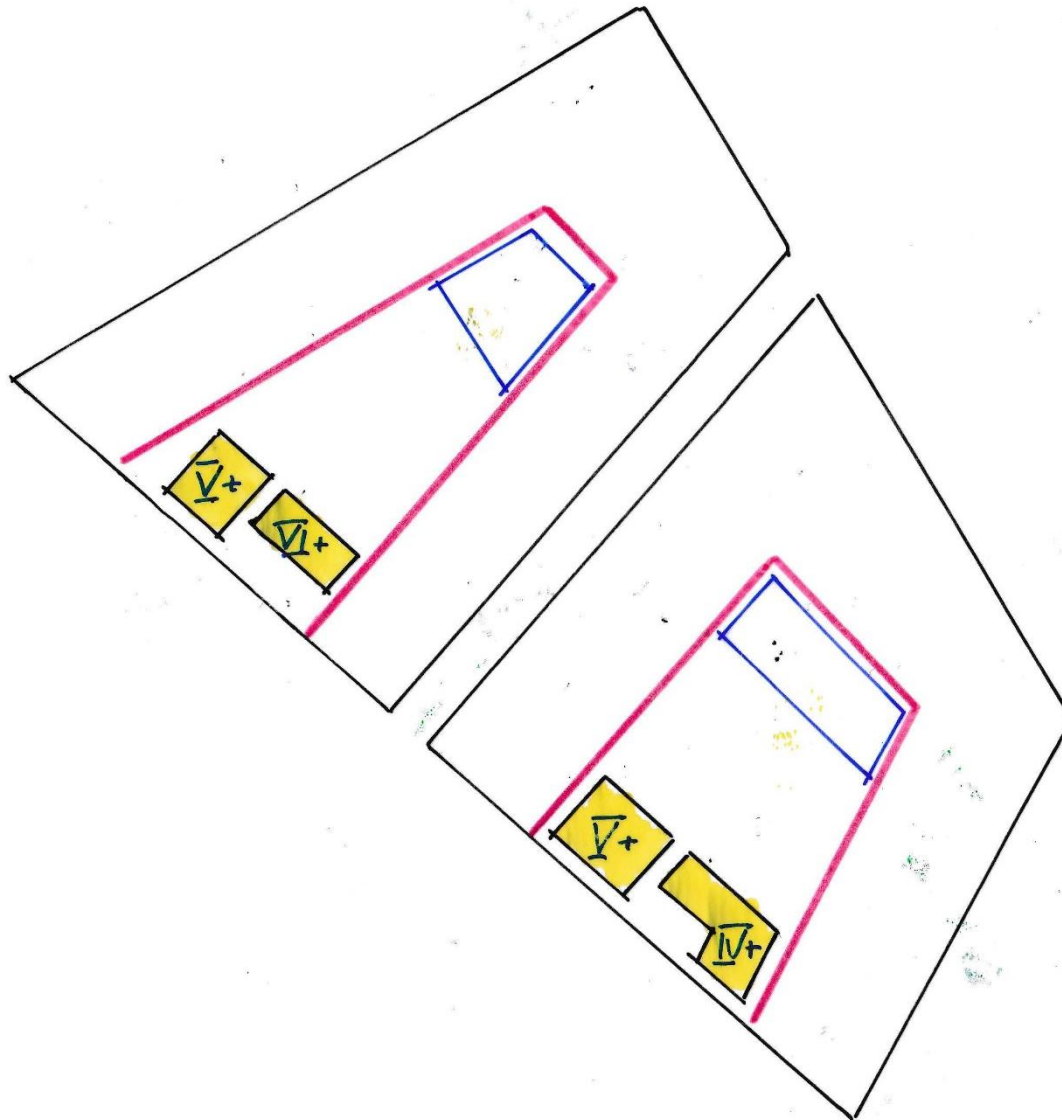


# Stellplätze für Reihenhäuser

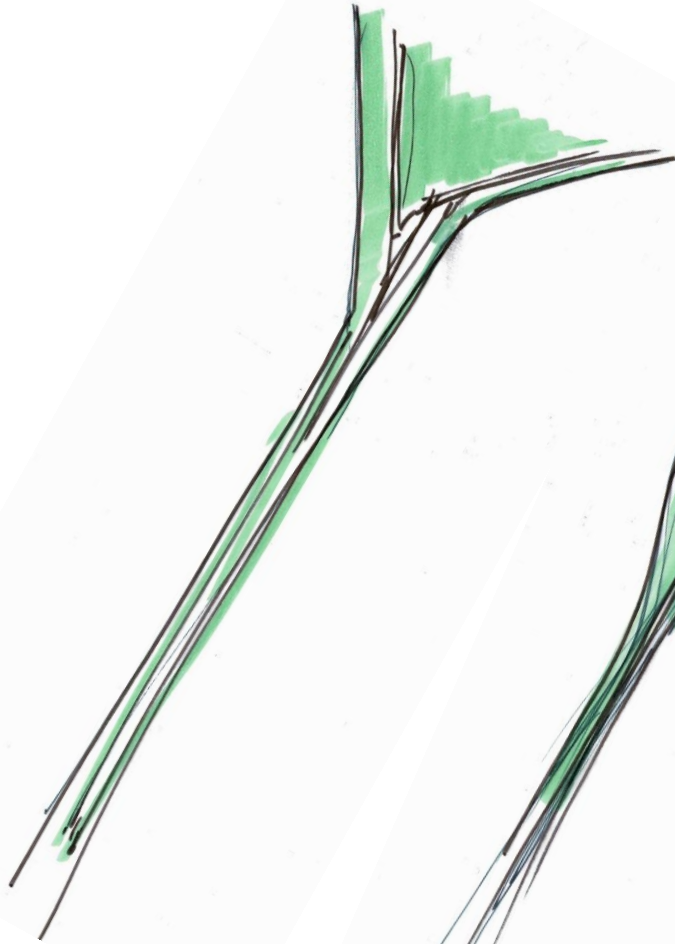


Tiefgarage für Geschosswohnungsbau  
(Aushub für Geländemodellierungen)

# Hochpunkte (4 oder 5 Geschosse + Staffelgeschoss)



# Grüne Finger



# Schematischer Übersichtsplan



# Schematischer Übersichtsplan - Weiterentwicklung

